

**Rappel** : Le cross concerne tous les établissements de Drôme et d'Ardèche, il en est un des temps forts et s'inscrit dans tous les contrats d'appartenance proposés par notre comité bi-départementale. Une mobilisation de tous les enseignants bénéficiant d'un forfait AS est donc indispensable sur **cette journée de banalisation des AS**. La sécurité de nos élèves en dépend.

## 1) INSCRIPTIONS

Inscriptions en ligne sur UGSEL Net

Ce n'est possible QUE si on a envoyé son listing élèves à l'UGSEL 26/07

**La Date limite est le vendredi 10 NOVEMBRE 2017**

Comme chaque année les dossards **déjà préparés**, seront à retirer au secrétariat sur place. Pensez aux 4 épingles nécessaires pour les tenir.

## RAPPEL

**Aucune inscription sur place**

**Il vaut mieux inscrire un peu plus d'élèves pour éviter les rajouts de dernière minute.**

**Les élèves absents n'apparaissent pas au classement.**

N'attribuez pas le dossard d'un absent sans avoir averti le secrétariat.

**Cet élève ne serait pas classé !!!**

## 2) MISE EN PLACE SUR LE TERRAIN

Rendez-vous au gymnase de Mauves à 8h.

La présence d'un maximum de collègues est souhaitable. (**Contactez le secrétariat UGSEL pour avvertir de votre présence !**)

## 3) DEROULEMENT DE LA JOURNEE

Dès votre arrivée, venir se faire pointer à l'accueil et récupérer les dossards de vos élèves. Remplir les postes d'organisation au fur et à mesure.

Concernant la logistique, les vestiaires du stade de football sont disponibles mais aucun sac ne devra y rester (l'UGSEL n'étant pas responsable en cas de vol).

En cas de pluie il sera impossible de s'abriter, il vous faut donc prévoir des vêtements de pluie et des sacs poubelles pour stocker les vêtements.

- **12h00 Briefing d'avant course à l'ensemble des jurys**

Tous les professeurs occupant un poste dans l'organisation doivent être présents pour connaître son rôle.

- **12h30 Mise en place des jurys**

Les jurys vont se mettre en place sur leur poste le plus rapidement possible, munis **d'une chasuble jaune** (que vous avez tous dans vos véhicules personnels), d'une fiche de poste et d'un éventuel talkie walkie.

- **16h00 Fermeture du site et début du rangement.**

Chaque jury rapporte le balisage de sa zone, les lettres de repérage et regroupe les barrières.

Il est **IMPÉRATIF** que les élèves soient sous la surveillance d'un adulte. Une attention particulière sera portée au nettoyage du site par celui-ci.

1 point sanitaire est prévu (toilette du boulodrome).

**Attention casse-croûte du midi offert uniquement aux profs de l'organisation**

#### **4) QUALIFICATION A L'ACADÉMIQUE :**

**(Sous réserve de validation avec Isabelle DEPRAZ)**

**BF - BG - MF - MG : 40 premiers individuels + 8 équipes**

**CF - CG - JF - JG : 10 ou 15 premiers individuels + 2 équipes**

**Selon le nombre de participants dans les courses le nombre de qualifiés peut être réduit (notamment chez les filles qui ne sont pas très nombreuses en général)**

**Ravitaillement offert à l'arrivée.**

**HORAIRE : 1<sup>er</sup> départ 13h00 précises**

Se présenter 10minutes avant le départ à la chambre d'appel

COURSES	APPEL	DÉPART	CATÉGORIES	DISTANCE
Course N°1	12H50	13H00	Benjamines 1 <sup>ère</sup> année BF1 - 2006	2000m Départ 1 ⇒ BCDEFG ⇒ Arrivée
Course N°2	13H05	13H15	CM2 Garçons	2000m Départ 1 ⇒ BCDEFG ⇒ Arrivée
Course N°3	13H20	13H30	CM2 filles	2000m Départ 1 ⇒ BCDEFG ⇒ Arrivée
Course N°4	13H35	13H45	Minimes Garçons 1 <sup>ère</sup> Année MG1 - 2004	3500m Départ 2 ⇒ ABCEFG+ABCA ⇒ Arrivée
Course N°5 Attention course regroupée	13H50	14H00	Cadettes - CF - 2001-2002 Juniors files - JF -98-99-2000	3500m Départ 2 ⇒ ABCEFG+ABCA ⇒ Arrivée
			Minimes Garçons 2 <sup>ème</sup> Année MG2 - 2003	
Course N°6	14H10	14H20	Benjamines 2 <sup>ème</sup> Année BG2 - 2005	2200m Départ2 ⇒ ABCDEFG ⇒ Arrivée
Course N°7	14H25	14H35	Benjamins 1 <sup>ère</sup> année BG1 - 2006	2200m Départ2 ⇒ ABCDEFG ⇒ Arrivée
Course N°8	14H40	14H50	Minimes Filles 1 <sup>ère</sup> Année MF1 - 2004	2200m Départ2 ⇒ ABCDEFG ⇒ Arrivée
Course N°9	14H55	15H05	Benjamins 2 <sup>ère</sup> année BG2 - 2005	2200m Départ2 ⇒ ABCDEFG ⇒ Arrivée
Course N°10	15H10	15H20	Juniors Garçons - JG -1998-1999-2000 Cadets - CG - 2001-2002	4500m Départ 2 ⇒ ABCDEFG+ABCDEFG ⇒ Arrivée
Course N°11	15H30	15H40	Minimes Filles 2 <sup>ème</sup> Année - MF2 - 2003	2200m Départ2 ⇒ ABCDEFG ⇒ Arrivée

Certaines courses sont regroupées en raison des effectifs souvent faibles les années précédentes dans certaines catégories.

**Médaille aux 3 premiers individuels + Coupes aux équipes**

## 5) MISE EN PLACE SUR LE TERRAIN

ETABLISSEMENTS		CODE	Nombre forfaits AS UGSEL	Nombres de collègues souhaités à l'organisation
Lycée Saint Maurice LEP NDC	ROMANS	SMRLPNDC 26	2	1
Lycée Montplaisir	VALENCE	MONT 26	3	2
Collège / Lycée Saint Louis	CREST	SLC 26	5	3
Institution Notre Dame	VALENCE	IND 26	5	3
Collège / Lycée Saint Victor	VALENCE	SVV 26	3	2
Collège Saint Anne LEP La Providence	VALENCE	CSA 26 LPLP26	5	3
Collège François Gondin	CHABEUIL	FGON 26	2	1
Collège Anne Cartier	LIVRON	ACL 26	2	1
Collège le Pendillon	SAINT DONAT	PSD 26	1	0
Collège Notre Dame des Champs	ROMANS	NDC 26	2	1
Collège Les Goélands	SAINT RAMBERT	SRA 26	3	2
Collège Les Maristes	BOURG DE PEAGE	ISM 26	4	3
Lycée du Sacré Cœur	TOURNON	LSCT 07	1	0
Ensemble Marie Rivier	BG SAINT ANDEOL	EMR 07	4	3
Ensemble scolaire St-François d'A.	AUBENAS	ESSFA07	5	3
Collège Charles Foucault	LAMASTRE	LAM 07	2	1
Collège Saint Joseph	SATILLIEU	SAT 07	2	1
Collège Le Portalet	LARGENTIERE	LPL07	1	0
Collège Notre Dame	TOURNON	NDT 07	2	1
Collège Saint Louis	TOURNON	SLT 07	3	2
Collège La Présentation	LE TEIL	PLT 07	2	1
Collège de Filles	CHATEAUNEUF DE GALAURE	CHATO9 26	1	0
Lycée Les Mandailles	CHATEAUNEUF DE GALAURE	MAND 26	1	0
Collège Lycée de Garçons	SAINT BONNET DE GALAURE	SBG 26	2	1
	<i>Un total de 27 établissements secondaires</i>		<b>63</b>	<b>34</b>

*Les jurys seront déchargés de la surveillance des élèves (celle-ci sera assurée par les collègues restant).*

### RAPPEL

Le cross est la première rencontre départementale de l'année et lance la saison UGSEL !

C'est une journée de masse qui ponctue la semaine du cross et qui regroupe près de 1000 élèves de l'enseignement privé catholique primaire et secondaire.

Nous avons besoin de la présence de tous les établissements (même ceux qui n'ont pas d'élèves, par solidarité) pour pouvoir encadrer tous les participants dans de bonnes conditions.

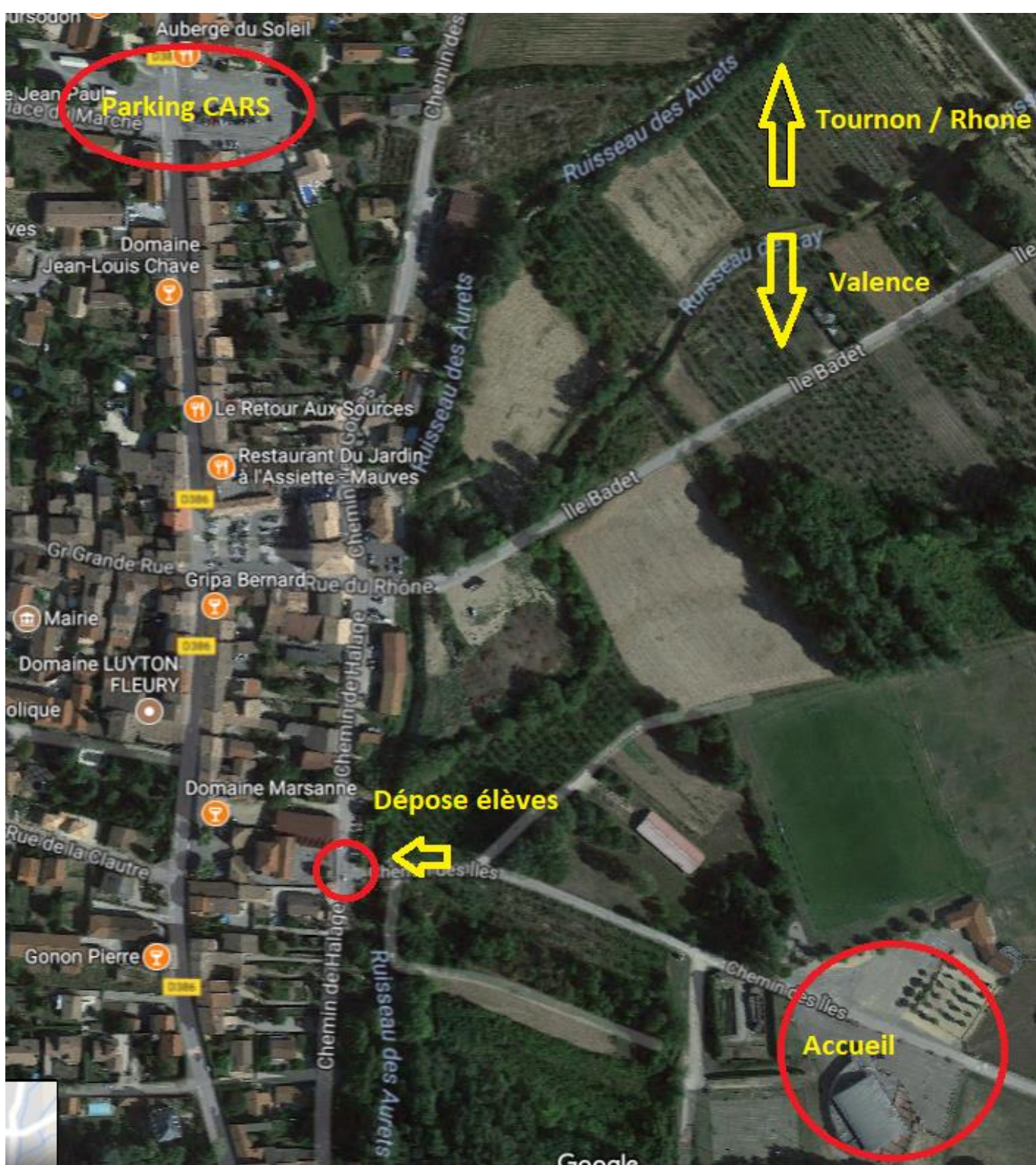
## 6) ACCES AU CROSS

**Un fléchage UGSEL sera mis en place à partir de TOURNON SUD.**

**Les élèves devront être déposés au bout du chemin des Iles et aller à l'accueil à pied.**

**Les cars devront stationner sur la place du Marché**

**Cf. Plan ci-dessous.**



**CROSS ACADÉMIQUE ORGANISÉ PAR L'UGSEL DROME ARDECHE  
MERCREDI 29 NOVEMBRE 2017 à MONTÉLIMAR (26)**

**CROSS NATIONAL  
SAMEDI 16 DÉCEMBRE 2017 à QUIMPER (29)**

*Sportivement votre*

**Ben SAGE**  
*Directeur des services*

**David ALBA**  
*Responsable commission CROSS*