

CHAMPIONNAT BIATHLON

2020

Site de repli Herbouilly

ZONE DE COURSE

ROUGE 950 m

BLEUE 700 m

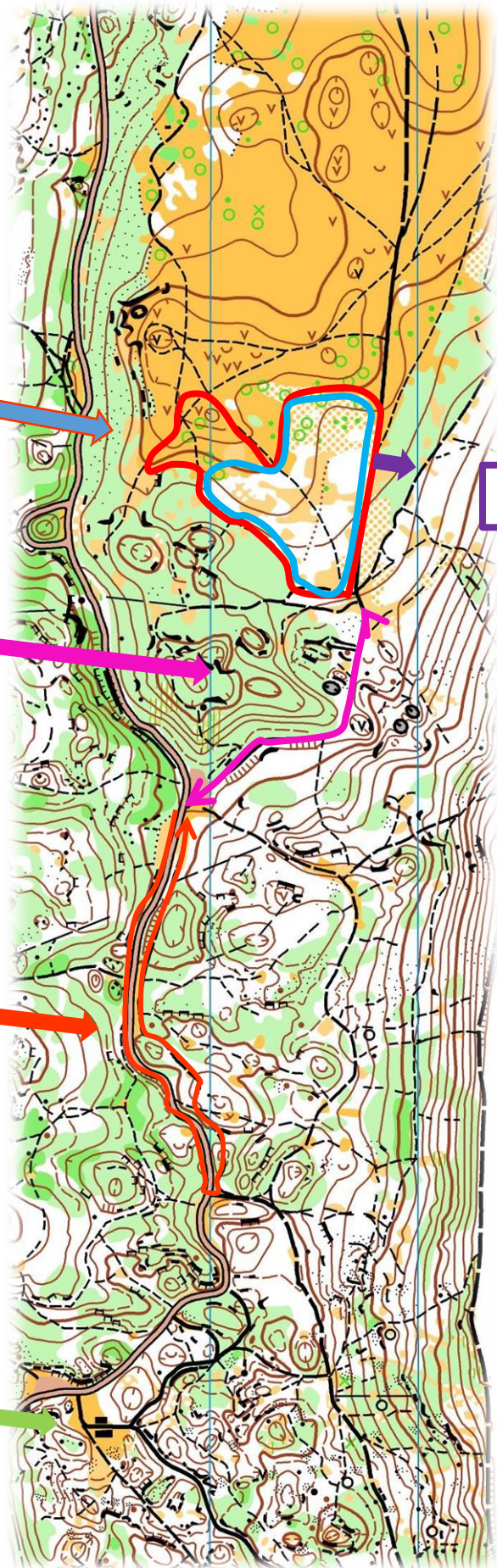
ZONE échauffement

ZONE qualification

Accès

Accueil, location matériel

Et parking



PAS de tir

PLANNING CHAMPIONNAT DE BIATHLON UGSEL

Les horaires, les distances ainsi que le nombre de courses sont susceptibles d'ajustement le jour même en fonction des conditions d'enneigement, du nombre de participants par catégories et de la météo.

horaires	courses	Catégories	parcours	distance
11 h	Course de qualification	Lyc G + Lyc F	ORANGE	1000m
11h15	Course de qualification	BF + MF	ORANGE	1000m
11h30	Course de qualification	BG	ORANGE	1000m
11h45	Course de qualification	MG	ORANGE	1000m
12h	FINALE A	LG	Rouge + tir + rouge + tir + rouge	2850m
12h25	FINALE A	BF	Bleu + tir + bleu + tir + bleu	2100m
12h50	FINALE A	LF + MF	Rouge + tir + rouge + tir + rouge	2850m
13h15	Finale c (si besoin)	BG	Bleu + tir + bleu + tir + bleu	2100m
13h40	Finale B (si besoin)	BG	Bleu + tir + bleu + tir + bleu	2100m
14h05	FINALE A	BG	Bleu + tir + bleu + tir + bleu	2100m
14h30	Finale c (si besoin)	MG	Rouge + tir + rouge + tir + rouge	2850m
15h00	Finale B (si besoin)	MG	Rouge + tir + rouge + tir + rouge	2850m
15h30	FINALE A	MG	Rouge + tir + rouge + tir + rouge	2850m